



SQ8CBY

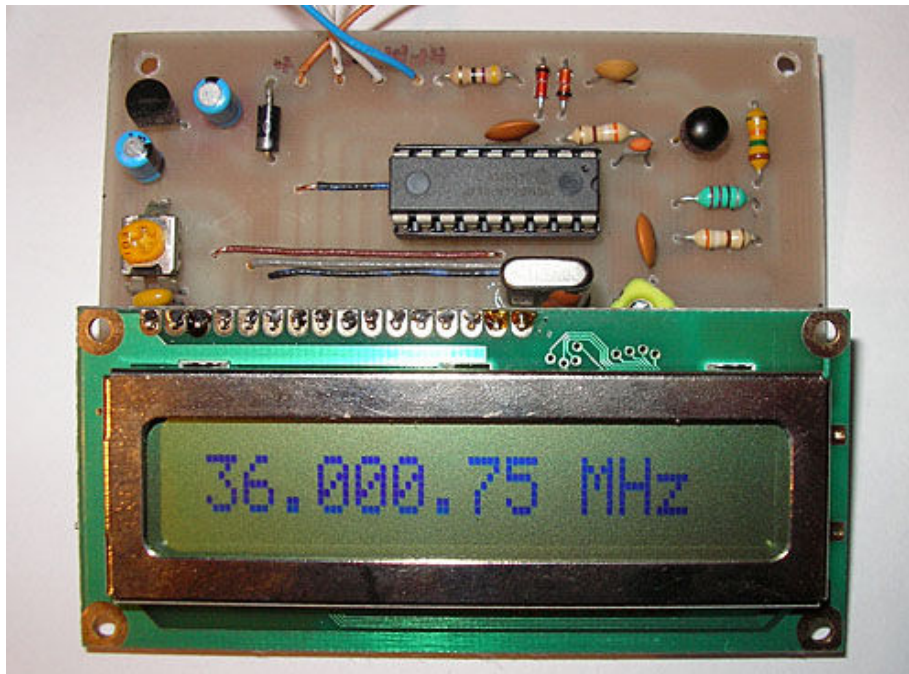
projekty ELECTRONICS PROJECTS

[HOME](#)

## MIERNIK CZĘSTOTLIWOŚCI - 30MHz - PIC16F84

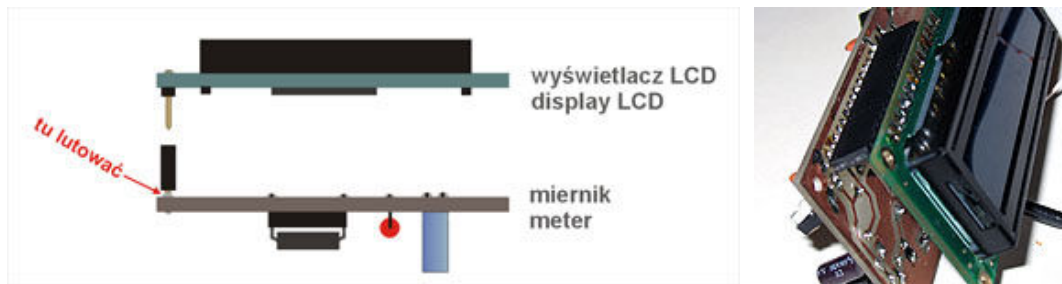


Konstrukcja miernika częstotliwości oraz oprogramowanie dla PIC16F84 pochodzi ze strony [Zuida Limburga PI4ZLB](#)

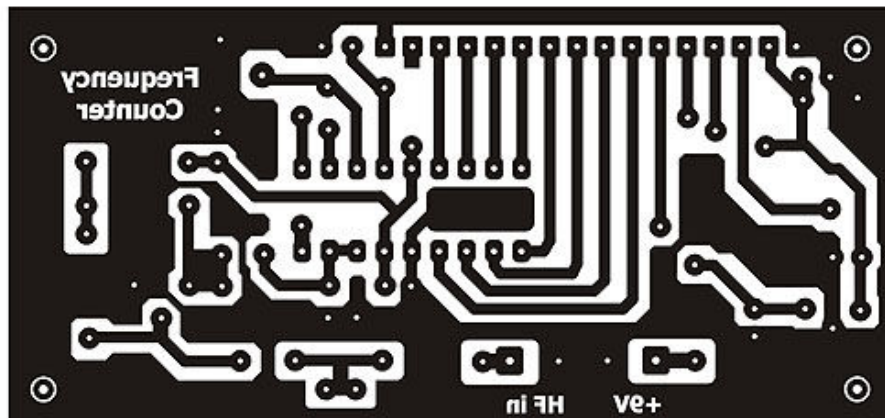


mój egzemplarz działa poprawnie powyżej 35MHz





sposób montażu miernika i wyświetlacza LCD.  
Wyświetlacz LCD z Miernikiem połączony jest za pomocą listwy kołkowej (tzw Gold Pin) i listwy jednorzędowej, wlotowanej do płytki miernika od strony druku.

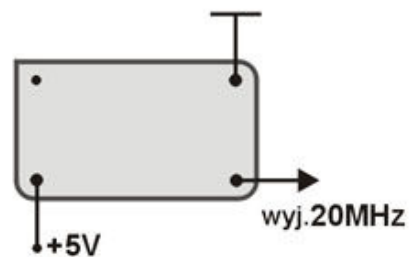


moja wersja płytki drukowanej (prasownka) - [płytką 300dpi >>](#)

#### Kalibracja miernika częstotliwości



#### Crystal Oscillator 20.000MHz



widok od spodu

Po zmontowaniu układu, należy jeszcze go skalibrować trymerem 22pF.  
Najlepiej posłużyć się oscylatorem kwarcowym.

oryginalny plik hex [count84.hex >>](#)

**UWAGA !** podczas programowania w IC-Prog -

należy ustawić w zakładce KONFIGURACJA:

Oscylator - XT

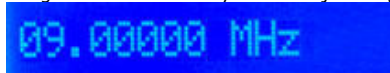
Fuses - PWRT

zalecany programator JDM oraz sposób programowania [>>>](#)

**Odczyt częstotliwości do TRX - z pośrednią przemianą częstotliwości 9Mhz.**

Przedstawiony miernik częstotliwości po zmianie oprogramowania może służyć jako odczyt częstotliwości do transceivera SSB z przemianą częstotliwości.  
Opracowany przeze mnie program dostosowany jest TRXa - z częstotliwością pośrednią 9Mhz.

Bez podłączenia do generatora VFO - wyświetlana jest częstotliwość 9Mhz.

[<< cofnij](#)[kontakt](#)[księga Gości](#)