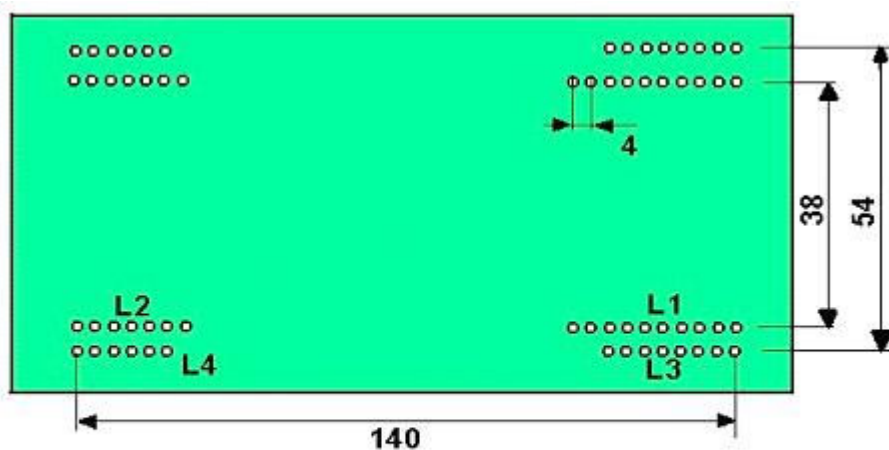
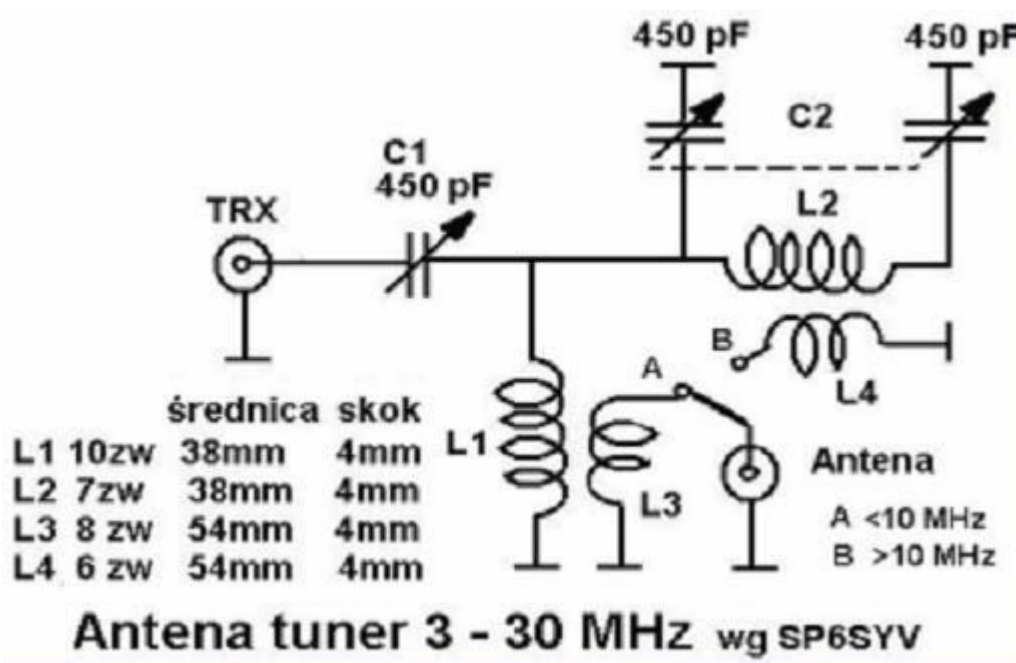


## Skrzynka antenowa

(wg SP6SYV)



Płytkę z laminatu (bez folii) na której osadzone są cewki. Otwory fi 1,5 mm. Po wkręceniu cewek w płytkę zabezpieczyć klejem epoksydowym.  
wg SP4ABR

Cewki wykonane są za drutu miedzianego 1,5 lub 2,5 mm<sup>2</sup> jako powietrzne. Konstrukcję wsporczą stanowi płytkę z laminatu z nawierconymi otworami. Po nawinięciu cewek o odpowiedniej średnicy należy je "wkręcić" w przygotowaną wcześniej płytkę.

Cewki unieruchamiamy klejem np. "super glue".

**Sposób wykonania cewek wg SP4ABR.**

**Przełączanie wyjść można zrealizować za pomocą przełącznika. Warto wyposażyć skrzynkę w reflektometr, a także w przełącznik pomijający skrzynkę.**

**Wstępnie stroić na najlepszy odbiór kondensatorem C2, a następnie skorygować strojenie (po przełączeniu na nadawanie) dobierając wzajemny stosunek pojemności kondensatorów C1 i C2. Kondensator C2 warto zaopatrzyć w niewielką przekładnię 1: 4 która ułatwi precyzyjne dostrojenie.**